

ZUM THEMA

Kaum eine wissenschaftliche Disziplin steht heute so hoch im Kurs wie die Bioethik. Denn die Fragen des menschlichen Lebens sind angesichts der immer neuen Erkenntnisse und Eingriffsmöglichkeiten der Biowissenschaften stets von höchster Aktualität. Auch wenn Ethikexpertisen überall gewünscht werden, selbst bis in die höchsten politischen Instanzen, ist der heutige ethische Diskurs doch oft weniger aufschlussreich und wegweisend als erwartet, nicht zuletzt aufgrund seines Strebens, einer pluralistischen und relativistischen Gesellschaft gerecht zu werden.

Doch erheben sich mitten in dieser Debatte auch Stimmen, die die Absolutheit von Werten wie die Würde der Person hervorheben und in diesem Sinne klare ethische Orientierungen schaffen. Dies war der Fall, als vor gut einem Jahr von katholischer Seite die Instruktion *Dignitas Personae* (Die Würde der Person) veröffentlicht wurde, ein Dokument, das bioethische Fragen am Lebensbeginn behandelt, wie etwa die In-Vitro-Fertilisation, das Klonen und die Stammzellenforschung.

Ausgehend von diesem Schreiben möchten wir im Rahmen unseres Studentenforums die Diskussion über die Fragen am Lebensbeginn fortsetzen. Um eine möglichst umfangreiche Sicht des Problems zu ermöglichen, werden uns Referenten aus verschiedenen Fachrichtungen einen fundierten Einblick in das Thema vermitteln. Rechtliche und im historischen Kontext verankerte ethische Aspekte sowie naturwissenschaftliche Grundlagen werden am ersten Tag des Forums vorgetragen. Die philosophische und theologische Perspektive

stellt dann den Ausgangspunkt der Reflexionen des folgenden Tages dar.

Der zweite Teil unseres Studentenforums zum Thema Bioethik, der in einigen Monaten stattfindet, wird sich hauptsächlich mit Fragen am Lebensende beschäftigen.

Weitere Informationen finden Sie auf unserer Homepage www.ksforum.de.

PROGRAMM

Samstag, 27. Februar 2010

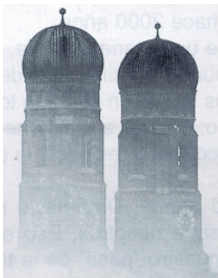
9.00	FEIERLICHER ERÖFFNUNGSGOTTESDIENST
10.00	BEGRÜßUNG UND EINFÜHRUNG <i>Naturwissenschaftliche Grundlagen des Lebensbeginns und einiger biomolekularer Techniken</i> Dr. med. Anne Pralong, Bonn
11.00	VORTRAG <i>Ethische Aspekte des Lebensbeginns aus historischer Sicht</i> PD Dr. med. Walter Bruchhausen, Bonn (Dipl. Theol., M. Phil.)
12.30	MITTAGESSEN
14.30	VORTRAG <i>Die verfassungsrechtlichen Grenzen der biowissenschaftlichen Praxis</i> Prof. Dr. iur. utr. Christian Starck, Göttingen

16.00	WORKSHOP
17.00	FEIERLICHE VESPER MIT EUCHARISTISCHER ANBETUNG
17.45	ABENDESSEN
19.15	VIDEOFORUM
anschl.	KOMPLET

Sonntag, 28. Februar 2010

9.00	LAUDES
9.30	VORTRAG <i>Die Person. Philosophische Aspekte</i> María A. Góngora, Lic. Phil., Madrid / München
11.00	VORTRAG <i>Die Instruktion „Dignitas Personae“ und ihre Rezeption</i> Prof. Dr. theol. Christoph Ohly, München / Trier
12.30	EUCHARISTIEFEIER
13.30	MITTAGESSEN UND KAFFEE
14.30	ABSCHLUSSRUNDE <i>Glaube und Verantwortung: Reflexionen von P. Tomás Morales SJ</i>

(Änderungen vorbehalten)



ANMELDUNG

zum XVI.
Katholischen
Studentenforum
27. – 28. Februar 2010
München

Name:

Straße:

PLZ u. Wohnort:

Telefon: Geb.:

E-Mail:

Ich nehme am Forum teil: Sa. So. beide Tage

Ich bestelle folg. Essen: Sa. ME Sa. AE So. ME

(Anmeldung ist Teilnahmevoraussetzung! Gerne können Sie sich auch per Fax, E-Mail oder Telefon anmelden.)

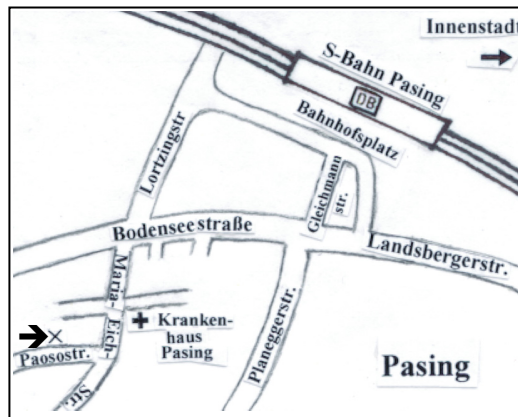
✂-----

Anmeldungen bis 24. Feb. bitte an:	Kath. Säkularinstitut Cruzadas de Santa María Paosostr. 8, 81243 München Tel: (089) 829 400 39 Fax: (089) 839 643 68 E-mail: csm@cruzadas.de
---	--

Tagungsort:	Haus St. Benedikt Paosostraße 8 81243 München-Pasing
--------------------	--

Tagungskosten (bitte beim Forum bar bezahlen):	Tagungsgebühren: <ul style="list-style-type: none"> ➤ Schüler/Studenten (bis 35J.): 10,- ➤ Erwachsene: 20,- Essenspreise: <ul style="list-style-type: none"> ➤ Mittagessen und Kaffee: Stud.: 5,- / Erw.: 10,- ➤ Abendessen: Stud.: 4,- / Erw.: 8,-
---	---

SO FINDEN SIE UNS:



➤ **Mit dem Auto:** Auf der A 99 oder A 8 bis *Autobahnkreuz München West* ➡ kurz danach *Ausfahrt Obermenzing* ➡ nach ca. 1 km am Autobahnende bei Ampel rechts abzweigen nach *Pasing* in die *Pippinger Str.* ➡ durch S-Bahn-Unterführung geradeaus weiter in die *Lortzingstr.* ➡ nach ca. 500 m an Kreuzung mit *Bodenseestr.* geradeaus in die *Maria-Eich-Str.* und nach weiteren 100 m rechts in die *Paosostr.* ➡ bis zum *Haus St. Benedikt* (Paosostr. 8) ➡ Parkmöglichkeit in der Paosostr. oder direkt vor dem Haus.

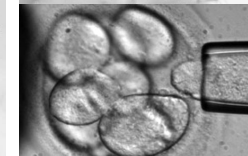
➤ **Mit dem MVV:** Mit S-Bahnlinien S3, S4, S6 od. S8 bis *Pasing* ➡ am Bahnhofplatz mit den *Buslinien* 160 oder 162 zwei Stationen bis *Krankenhaus Pasing* ➡ von dort zu Fuß in Fahrtrichtung weiter und nach ca. 100 m rechts in die *Paosostr.* † bis zum *Haus St. Benedikt*.



XVI. Katholisches
Studentenforum
Pasinger Philothea

DAS MENSCHLICHE LEBEN IM HORIZONT DER BIOETHIK

Teil I:
Fragen am Lebensbeginn



27. – 28. Februar 2010
Haus St. Benedikt
München